



An Eaton Brand

UPS 1-pha Online

PT3000

1-20KVA



PT3000 1-20KVA

Santak PT3000 là dòng UPS thể hệ mới cung cấp nguồn điện dự phòng chuyên nghiệp cho các thiết bị quan trọng.

PT3000 sử dụng các linh kiện điện tử và cấu trúc thiết kế mới nhất để nâng cao hiệu suất UPS, giúp tiết kiệm chi phí điện năng. Nó cũng cung cấp đầy đủ các phụ kiện tùy chọn và giải pháp quản lý thông minh cho các ứng dụng khác nhau.

Tính năng

Tổn thất thấp và mật độ công suất cao

Hệ số công suất ngõ ra của toàn bộ dải sản phẩm là 1. Hiệu suất loại 20KVA ở chế độ online chuyển đổi kép lên đến 96%. Chiều cao lắp đặt trên rack là 3U và chiều sâu dưới 600mm.

Cho phép lập trình ổ cắm đầu nối ngõ ra

PT3000 cung cấp một nhóm ổ cắm ngõ ra cho phép lập trình. Có thể thiết lập thời gian trễ bật và tắt ổ cắm ngõ ra. Với tính năng này, khách hàng có thể bật và tắt các tải khác nhau theo trình tự. Tắt các tải không quan trọng ở chế độ pin để kéo dài thêm thời gian dự phòng cho các tải quan trọng.

Khả năng cao thích ứng với môi trường

PT3000 sử dụng công nghệ hiệu chỉnh hệ số công suất chủ động, giúp giảm thiểu ô

nhiễm sóng hài cho lưới điện. Các bo mạch được phủ lớp chống bụi và chống ăn mòn để thích ứng với môi trường khắc nghiệt hơn, nhiệt độ cao đến 50°C. Có nhiều cấu hình ngõ vào và ngõ ra; loại UPS 20KVA có thể được điều chỉnh thành 1:1/1:3/3:1/3:3 pha ngõ vào và ngõ ra tùy theo tình hình điện lưới thực tế tại chỗ; tùy chọn kiểu lắp đặt dạng rack hay tower (tháp).

Giao diện thân thiện người dùng

Màn hình LCD hiển thị nhiều thông tin hơn về các thông số kỹ thuật và trạng thái. UPS tiêu chuẩn cung cấp, bao gồm ngõ vào, ngõ ra, dry contact, EPO, USB, RS232 và smart slot cho card mở rộng



Quản lý thông minh

Phần mềm quản lý nguồn điện thông minh Santak cho phép giám sát và quản lý đồng thời nhiều UPS. Phần mềm này của Santak tương thích với các hệ điều hành ảo hóa phổ biến như VMware, Microsoft HyperV/SCVMM. Phần mềm giúp thực hiện tự động tắt máy chủ vật lý và tự động di chuyển cụm ảo hóa khi điều kiện được cấu hình được kích hoạt.



Communication accessory (optional)



Network-M2



INDGW-M2



CMC-G2



Relay-MS



EMPDT1H1C2

SNMP protocol card

SNMP/Modbus RTU/
Modbus TCP
protocol card

Modbus RTU
protocol card

RS232 & Relay dry
contact card

Temperature and
humidity probe

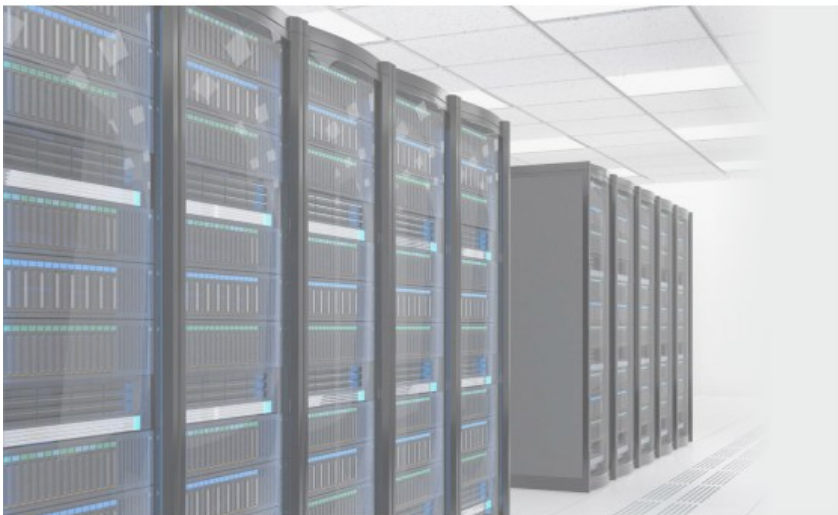
Maintain bypass accessory (optional)



MBP for PT6K (S) / PT10K (S) / PT10KS31



MBP for PT15KS / PT20KS



Rear panel description

1~3kVA



PT1K-i/PT1KS-i



PT2K-i/PT2KS-i
PT3K-i/PT3KS-i



PTB9032-i
PTB9062-i

- ① USB
- ② RPO / Dry in / Dry out
- ③ EBM auto detect
- ④ RS232
- ⑤ Slot Card Box
- ⑥ EBM Connector
- ⑦ Input Socket
- ⑧ Output Socket
- ⑨ Programmable Output Socket

6~10kVA



PT6K(S)/PT10K(S)/
PT10KS31 UPS



PT6K(S)/PT10K(S)/
PT10KS31 MBP

- ① Input/output wiring terminal
- ② IEC C13 output
- ③ Re-settable output circuit breaker
- ④ Parallel connection port
- ⑤ Slot card box
- ⑥ EPO
- ⑦ Programmable dry contact
- ⑧ MBP detection port
- ⑨ RS232
- ⑩ USB
- ⑪ Input breaker
- ⑫ Battery terminal
- ⑬ Input switch
- ⑭ Input/output wiring terminal
- ⑮ Maintain bypass switch
- ⑯ Programmable output socket 1
- ⑰ Programmable output socket 2

Rear panel description

15~20kVA



- ① Parallel connection port
- ② Programmable dry contact
- ③ EPO
- ④ EBM/MBP detection port
- ⑤ USB
- ⑥ RS232
- ⑦ Modbus port
- ⑧ Modbus address switch
- ⑨ Slot card box
- ⑩ Battery terminal
- ⑪ Input/output wiring terminal
- ⑫ MBP detection port
- ⑬ Input wiring terminal
- ⑭ Output wiring terminal
- ⑮ Programmable output wiring terminal
- ⑯ Input/output wiring terminal
- ⑰ Output socket
- ⑱ Programmable output socket

Tham khảo thời gian backup

UPS Model	PT1K-i	PT2K-i	PT3K-i	PT6K (S)	PT10K (S31)	PT15KS	PT20KS
EMB model	PTB9032-i	PTB9062-i	PTB9062-i	PTB7161	PTB9161	PTB9321	
Điện áp nguồn pin	36Vdc	72Vdc	72Vdc	192Vdc	192Vdc	384Vdc	
EBM port thông tin	RJ11	RJ11	RJ11	---	---	RJ45	
W*H*D (mm)	438*85.5*445	438*85.5*600	438*85.5*600	438*129*589	438*129*589	438*129*589*2	
Trọng lượng (kg)	26.6	39.9	39.9	46.3	51.8	51.8*2	
Thời gian backup (min = phút)							
Pin tích hợp sẵn 100%/50% tải	4/11	4/12	3/9	---	---	---	---
EBM*1 100%/50% tải	24/57	23/55	16/38	4/10	2.4/6	2.8/9.8	1.8/6
EBM*2 100%/50% tải	48/12	48/110	31/72	9/25	6/17	9.8/25	6/18.5
EBM*3 100%/50% tải	75/169	75/170	47/105	18/47	11/30	19/49	12/31
EBM*4 100%/50% tải	104/229	105/235	65/149	27/73	17/46	25/75	18.5/49

Thông số kỹ thuật PT3000 1-3KVA

Model	PT1K-i	PT1KS-i	PT2K-i	PT2KS-i	PT3K-i	PT3KS-i
Nguồn ra						
Công suất định mức	1KVA/1KW		2KVA/2KW		3KVA/3KW	
Hệ số công suất (PF)	1					
Điện áp ngõ ra	Mặc định: 220Vac ; Tùy chọn: 200/208/220/230/240Vac					
Sai số điện áp	±1%					
Tần số ngõ ra	50/60Hz					
THDv	< 1%					
Crest factor	3:1					
Hiệu suất năng lượng @ Online mode	Đạt đến 91%		Đạt đến 93%		Đạt đến 93%	
Hiệu suất năng lượng @ ECO mode	Đạt đến 96%		Đạt đến 97%		Đạt đến 97%	
Bảo vệ quá tải	10min @ 125% tải					
Nguồn vào						
Dải điện áp vào	110~300Vac (< 160Vac derating)					
Dải tần số	45~55Hz (50Hz) ; 54~66Hz (60Hz)					
Hệ số công suất (PF)	> 0.99					
THDi	< 5%					
Nguồn pin						
Điện áp nguồn pin	36Vdc		72Vdc		72Vdc	
Số pin tích hợp (Ah*số lượng)	7Ah*3	---	7Ah*6	---	9Ah*6	---
Dòng điện sạc	1.5A	Mặc định 4A Tùy chọn 2/6/8A	1.5A	Mặc định 4A Tùy chọn 2/6/8A	1.5A	Mặc định 4A Tùy chọn 2/6/8A
Tính năng sạc có bù nhiệt độ	Có					
EBM model	PTB9032-1		PTB9062-1			
EBM Ah*số lượng pin	9Ah*6		9Ah*12			
Đầu nối ngõ vào/ngõ ra						
Đầu nối ngõ vào	IEC C14		IEC C20			
Đầu nối ngõ ra	4*IEC C13 4*IEC C13 (cho phép lập trình)		1*IEC C19 + 4*IEC C13 4*IEC C13 (cho phép lập trình)			
Hiển thị và giao tiếp truyền thông						
Hiển thị	LCD					
Giao tiếp truyền thông	USB/RS232/EPO/Slot Card/Dry Contact					
Thông số vật lý						
Kiểu lắp đặt	Rack/Tower					
UPS (W*D*H) (kiểu rack)	438*445*85.5 (mm) (2U)		438*600*85.5 (mm) (2U)			
UPS trọng lượng	14.3kg	8.0kg	23.3kg	10.6kg	26.2kg	11.0kg
EBM (W*D*H) (kiểu rack)	438*445*85.5 (mm) (2U)		438*600*85.5 (mm) (2U)			
EBM trọng lượng	22.6kg		39.9kg			
Môi trường						
Nhiệt độ	0~50°C (> 40°C derating)					
Độ ẩm	0~95%					
Độ cao	0~3000m (> 1000m derating)					
Cấp độ bảo vệ	IP20					
Tiêu chuẩn áp dụng	IEC 62040					

Thông số kỹ thuật PT3000 6-10KVA

Model	PT6K	PT6KS	PT10K	PT10KS
Nguồn ra				
Công suất định mức	6KVA		10KVA	
Hệ số công suất (PF)	1			
Điện áp ngõ ra	220/230/240Vac			
Đấu nối ngõ ra	1ph + Ground			
Sai số điện áp	±1%			
Tần số ngõ ra	50/60±0.1Hz			
THDv	≤ 1%			
Crest factor	3:1			
Hiệu suất năng lượng @ Online mode	Đạt đến 95%			
Hiệu suất năng lượng @ ECO mode	Đạt đến 98%			
Bảo vệ quá tải	10min @ 125% tải			
Nguồn vào				
Đấu nối ngõ vào	1ph+ground			
Dải điện áp vào	110~275Vac			
Dải tần số	40~70Hz			
Hệ số công suất (PF)	> 0.99			
THDi	< 3%			
Nguồn pin				
Điện áp nguồn pin	Mặc định: 192Vdc (Tùy chỉnh: 192~240Vdc)			
Dòng điện sạc	Mặc định: 1.4A (0~4A adjustable)	Mặc định 4A (2~12A adjustable)	Mặc định: 1.4A (0~4A adjustable)	Mặc định 4A (2~12A adjustable)
Tính năng sạc có bù nhiệt độ	Có			
EBM model	PTB7161		PTB9161	
EBM Ah*số lượng pin	7Ah*16		9Ah*16	
Hiển thị và giao tiếp truyền thông				
Hiển thị	LCD			
Giao tiếp truyền thông	USB/RS232/EPO/Slot Card/Dry Contact			
Thông số vật lý				
Kiểu lắp đặt	Rack/Tower			
UPS (W*D*H) (kiểu rack)	438*573*86.3 (mm)			
UPS trọng lượng	14kg	14.4kg	15.9kg	16.3kg
EBM (W*D*H) (kiểu rack)	438*594*130 (mm)			
EBM trọng lượng	43.2kg		50kg	
Môi trường				
Nhiệt độ	0~50°C (> 40°C derating)			
Độ ẩm	0~95%			
Độ cao	0~3000m (> 1000m derating)			
Cấp độ bảo vệ	IP20			
Tiêu chuẩn áp dụng	IEC 62040			

Thông số kỹ thuật PT3000 10-20KVA

Model	PT10KS31	PT15KS	PT20KS
Nguồn ra			
Công suất định mức	10KVA	15KVA	20KVA
Hệ số công suất (PF)	1		
Điện áp ngõ ra	1ph 220/230/240Vac	1ph 220/230/240V ; 3ph 380/400/415Vac	
Đấu nối ngõ ra	1ph 3-dây (L-N-G)	1ph 3-dây (L-N-G) ; 3ph 5-dây (L1-L2-L3-N-G)	
Sai số điện áp	±1%		
Tần số ngõ ra	50/60±0.1Hz		
THDv	≤ 1%		
Crest factor	3:1		
Hiệu suất năng lượng @ Online mode	Đạt đến 95%	Đạt đến 96%	
Hiệu suất năng lượng @ ECO mode	Đạt đến 98%	Đạt đến 99%	
Bảo vệ quá tải	10min @ 125% tải		
Nguồn vào			
Đấu nối ngõ vào	1ph 3-dây (L-N-G) ; 3ph 5-dây (L1-L2-L3-N-G)		
Dải điện áp vào	1ph 110~275Vac 3ph 191~476Vac	1ph 100~300Vac 3ph 173~520Vac	
Dải tần số	40~70Hz		
Hệ số công suất (PF)	> 0.99		
THDi	< 3%		
Nguồn pin			
Điện áp nguồn pin	192Vdc (Tùy chỉnh: 192~240Vdc)	±192Vdc (Tùy chỉnh: ±192~±240Vdc)	
Dòng điện sạc	Mặc định: 4A (0~12A adjustable)	Mặc định 2A (0~13A adjustable)	
Tính năng sạc có bù nhiệt độ	Có		
EBM model	PTB9161	PTB9321	
EBM Ah*số lượng pin	9Ah*16	9Ah*32	
Hiển thị và giao tiếp truyền thông			
Hiển thị	LCD cảm ứng (màn hình tự động xoay tùy theo kiểu lắp đặt)		
Giao tiếp truyền thông	USB/RS232/EPO/Slot Card/Dry Contact		
Thông số vật lý			
Kiểu lắp đặt	Rack/Tower		
UPS (W*D*H) (kiểu rack)	438*573*86.3 (mm)	438*589*129 (mm)	
UPS trọng lượng	16.2kg	23.7kg	
EBM (W*D*H) (kiểu rack)	438*594*130 (mm)	438*559*129 (mm) *2	
EBM trọng lượng	50kg	51.8kg *2	
Môi trường			
Nhiệt độ	0~50°C (> 40°C derating)		
Độ ẩm	0~95%		
Độ cao	0~3000m (> 1000m derating)		
Cấp độ bảo vệ	IP20		
Tiêu chuẩn áp dụng	IEC 62040		

ĐẠI DIỆN PHÂN PHỐI TẠI VIỆT NAM
CÔNG TY TNHH THƯƠNG MẠI MỸ PHƯƠNG
73-75 Đường số 6, Khu phố Hưng Phước IV,
Phường Tân Hưng, TP. Hồ Chí Minh, Việt Nam
Website: www.mpcovn.com